

SEV



Syndicat
d'énergie
vaclusien



Liberté • Égalité • Fraternité

RÉPUBLIQUE FRANÇAISE

PRÉFET
DE VAUCLUSE

Conférence départementale 2020

réunie sous l'égide du préfet du Vaucluse

1

DATE : 30 NOVEMBRE 2020

Sommaire

- Les faits marquants de l'année
- Déclinaison en action des compétences du SEV
- Vauclus'Elec
- Accompagnement régional photovoltaïque
- Révision du S3REnr
- Travaux réalisés en 2020
- Bilan des investissements 2020
- Développement des Energies Renouvelables Thermiques

Les faits marquants de l'année

- ▶ COVID : maintien du niveau d'investissement du syndicat, confirmé à M le préfet de Vaucluse à l'occasion des tours de table téléphoniques,
- ▶ Mise en application des mesures de prévention contre le COVID aux entreprises de travaux, y compris négociation de surcoûts,
- ▶ 27 juillet 2020 : élection du bureau du SEV suite aux élections municipales de mars et juin 2020. Résultats :

Président : Max RASPAIL

7 vice présidents :

- André AIELLO (collèges de Carpentras Centre et Ouest)
- Lucien AUBERT (collèges d'Apt et Cavaillon)
- Louis BISCARRAT (collèges d'Orange et Bollène)
- Alain GABERT (collèges de Ventoux Sud et Toulourenc Ventoux)
- Claude GARCIN (collèges de Pertuis Cadenet)
- Thierry THIBAUD (collèges de Vaison Ventoux)
- Jean-Paul VILMER (collèges d'Avignon)

Les faits marquants de l'année

- Création de 3 commissions thématiques : Travaux d'Electrification, Eclairage public, Energies renouvelables/IRVE
- Octobre 2020 : demande de la DGEC, dans le cadre du Plan de Relance de l'économie suite à la crise sanitaire, d'un abondement du compte d'affectation spéciale destiné au financement des aides aux collectivités pour l'électrification rurale.

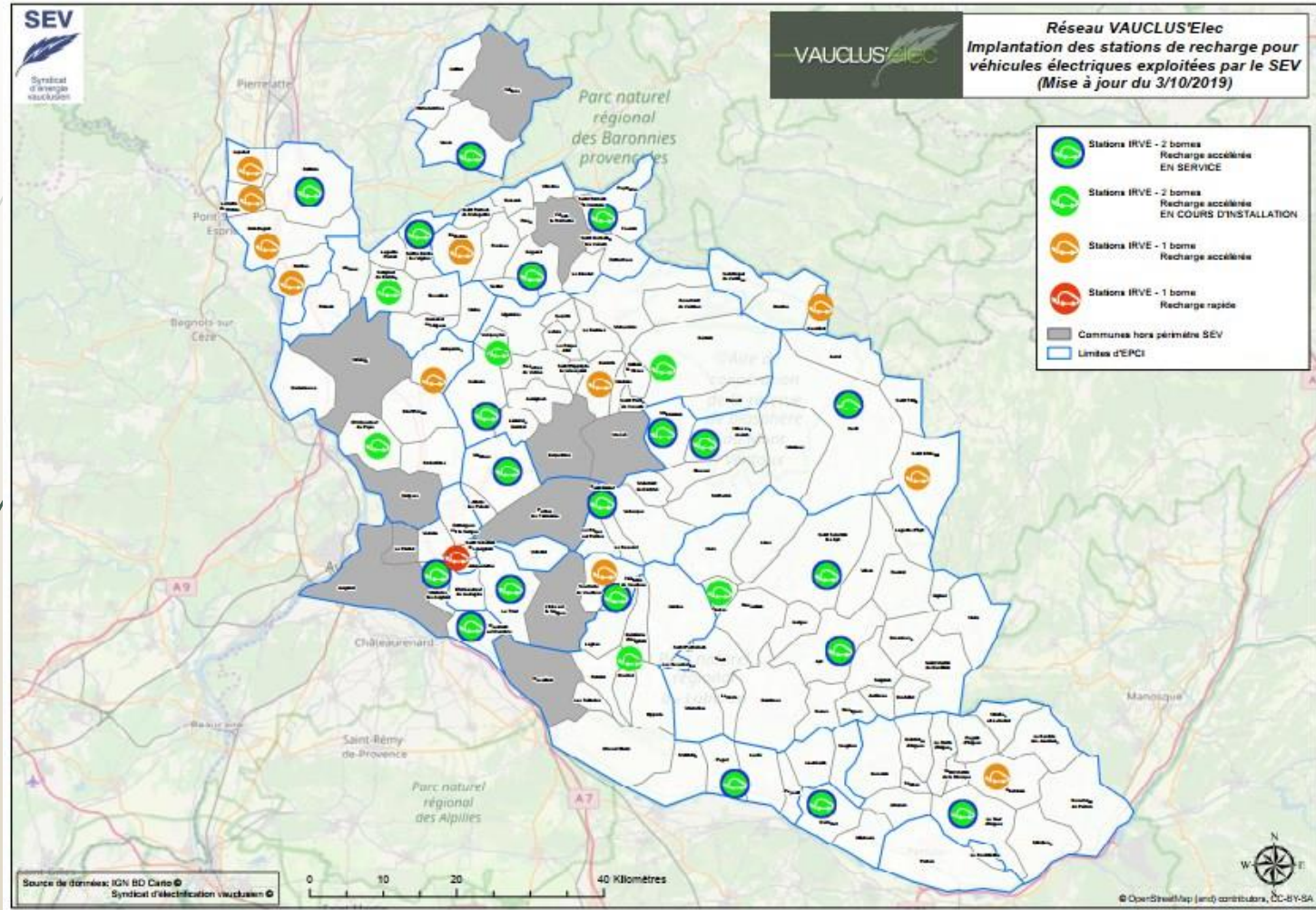
Le SEV propose de déployer un programme de travaux supplémentaires en 2021 de :

- 430 000€ pour la création de 22 bornes IRVE venant compléter les 63 bornes existantes du réseau Vauclus'Elec,
- 1 230 000 € pour la résorption de fils nus sur 40 communes rurales

Déclinaison en action des compétences du SEV

- AODE pour **140** communes du département
- Eclairage public : maîtrise d'ouvrage rénovation EP pour **94** communes et **26** diagnostics communaux réalisés en 2020
- Déploiement **63** bornes de recharge pour véhicule électrique sur **37** communes
- Accompagnement PCAET : 1 EPCI
- Valorisation CEE : SEV + 1 EPCI + 1 commune
- Conseils divers sur projets d'installation photovoltaïque
- Etude de préfiguration d'un contrat de développement des Energies Renouvelables Thermiques et de Récupération

Vauclus'Elec

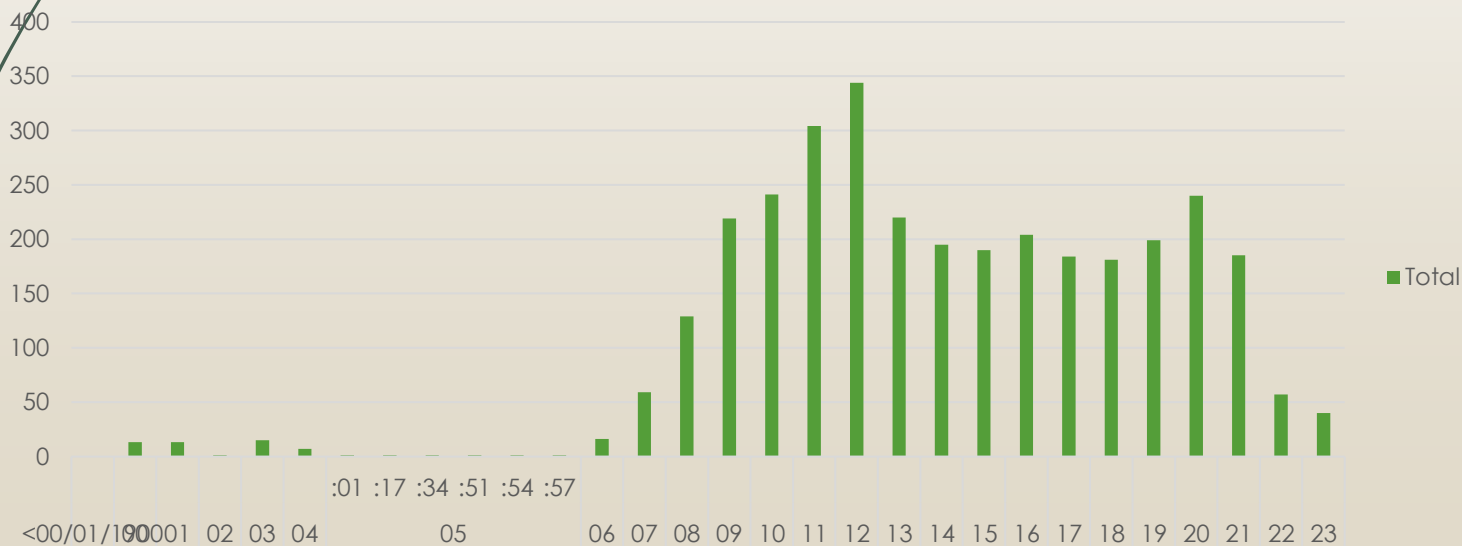




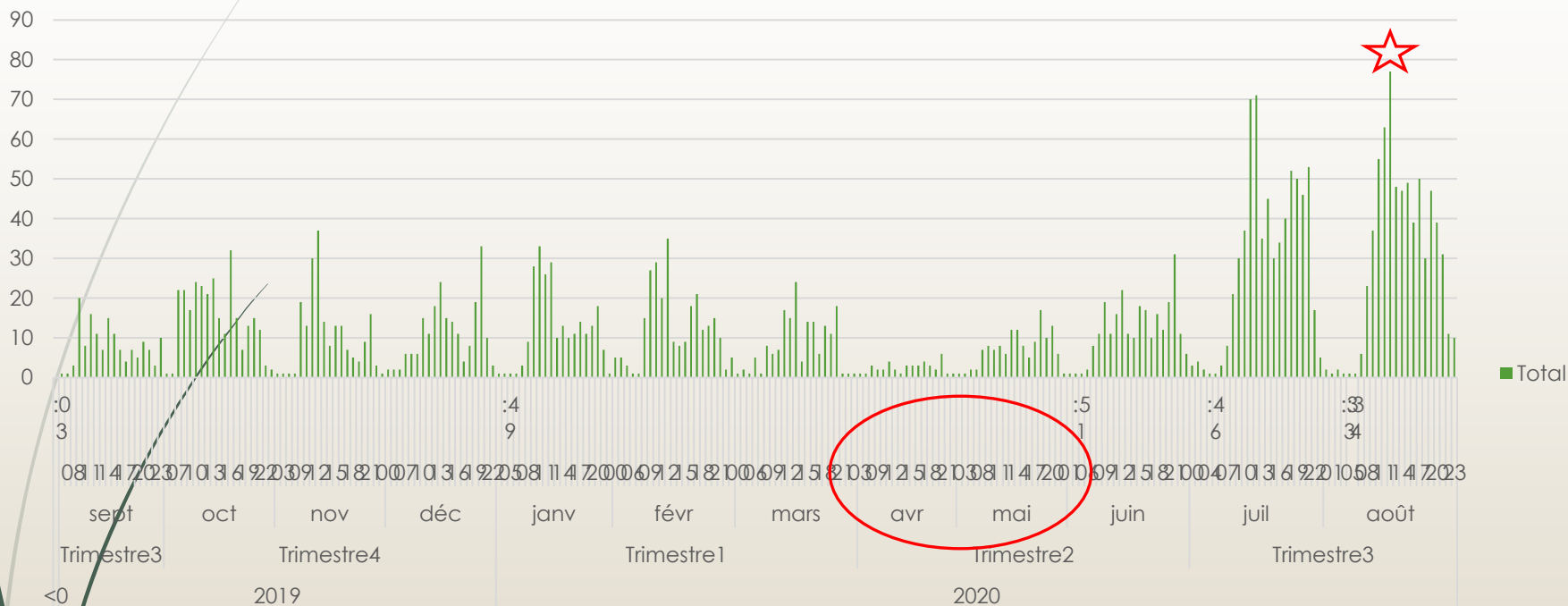
CHIFFRES CLÉS

- **Une Offre qui monte en puissance : 2 415** sessions de recharge entre le 01/09/2019 et le 31/08/2020
- Un **profil de consommation** typique :

Profil horaire de lancement des sessions de charge du réseau Vauclus'Elec



Total



	Durée moyenne de stationnement	Energie moyenne soustraie en kWh
Abonnés	05:31:05	22,09
Non abonnés	02:26:18	18,37

Accompagnement régional photovoltaïque

- ▶ Le service Transition Énergétique de la Région Sud et les syndicats membres de l'Entente Régionale Sud Énergie préparent un contrat de coopération 2020-2022 dans le but de :
 - Diffuser la vision stratégique régionale auprès des collectivités et sensibiliser les élus locaux au potentiel des filières PV
 - Identifier les potentiels et accompagner les premiers pas de collectivités sur des projets PV, en injection et en autoconsommation (élaboration de notes d'opportunités, études de préfaisabilité des projets, etc.)
 - Accompagner les territoires sur les modalités de raccordement
 - Accompagner les candidats potentiels et les lauréats de l'Appel à Manifestation d'Intérêt « Foncier Dérisqué » et la capitalisation des projets PV

Le COVID a suspendu le procédure de signature du contrat, la région souhaitant réorienter ses dépenses pour faire face à l'urgence sanitaire.

Révision du S3REnr

- ▶ En application du Code de l'énergie, RTE a la mission d'organiser l'accueil de nouveaux moyens de production d'électricité issue de sources renouvelables au travers des schémas régionaux de raccordement au réseau des énergies renouvelables (« S3REnr »)
- ▶ RTE a consulté le SEV dans le cadre de la révision du schéma actuel notamment concernant l'opportunité de renforcement de la desserte du plateau d'Albion (saturé à court terme) présentant un **potentiel de ~ 250 MWc** mais des **contraintes réglementaires fortes** (paysagères, biodiversité, etc...)
- ▶ Avenir de la zone militaire déterminante dans la puissance crête développée
- ▶ Un impact financier conséquent sur la quote-part régionale du S3REnr qui inquiète les professionnels de la filière
- ▶ Rencontre du sous préfet de Carpentras le 06 octobre 2020

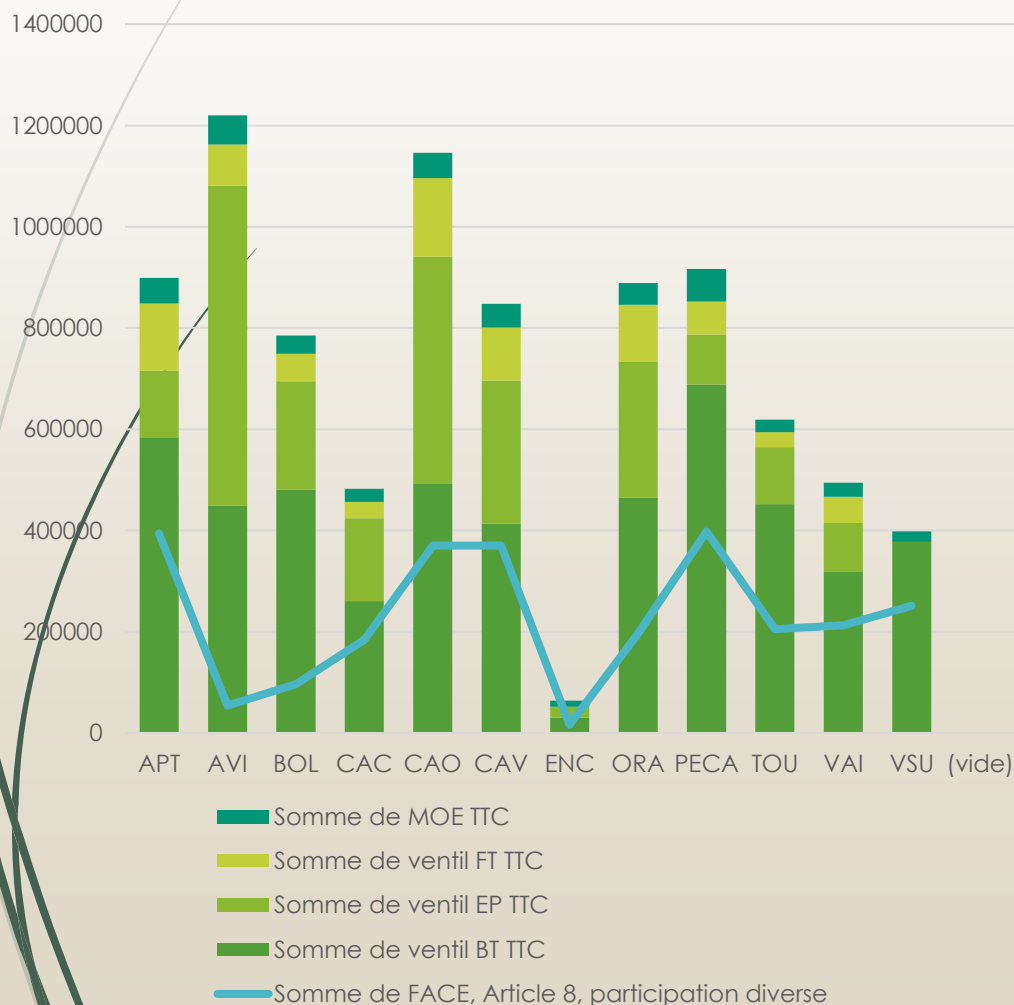
Travaux réalisés en 2020

- En 2020, le SEV a réalisé 112 chantiers sur 67 communes différentes répartis comme suit :
- 55 chantiers sur 38 communes rurales,
 - 57 chantiers sur 29 communes urbaines

Programme travaux 2020		Qté
Réseau électrique Basse Tension	Dépose câble BT	15,5 km
	Pose câble BT aérien	1,77 km
	Déroutage câble BT souterrain	22,1 km
Eclairage Public	Nb de points lumineux rénové	668 u
Télécommunication	Linéaire de réseau souterrain créé	6,6 km

Bilan des investissements 2020

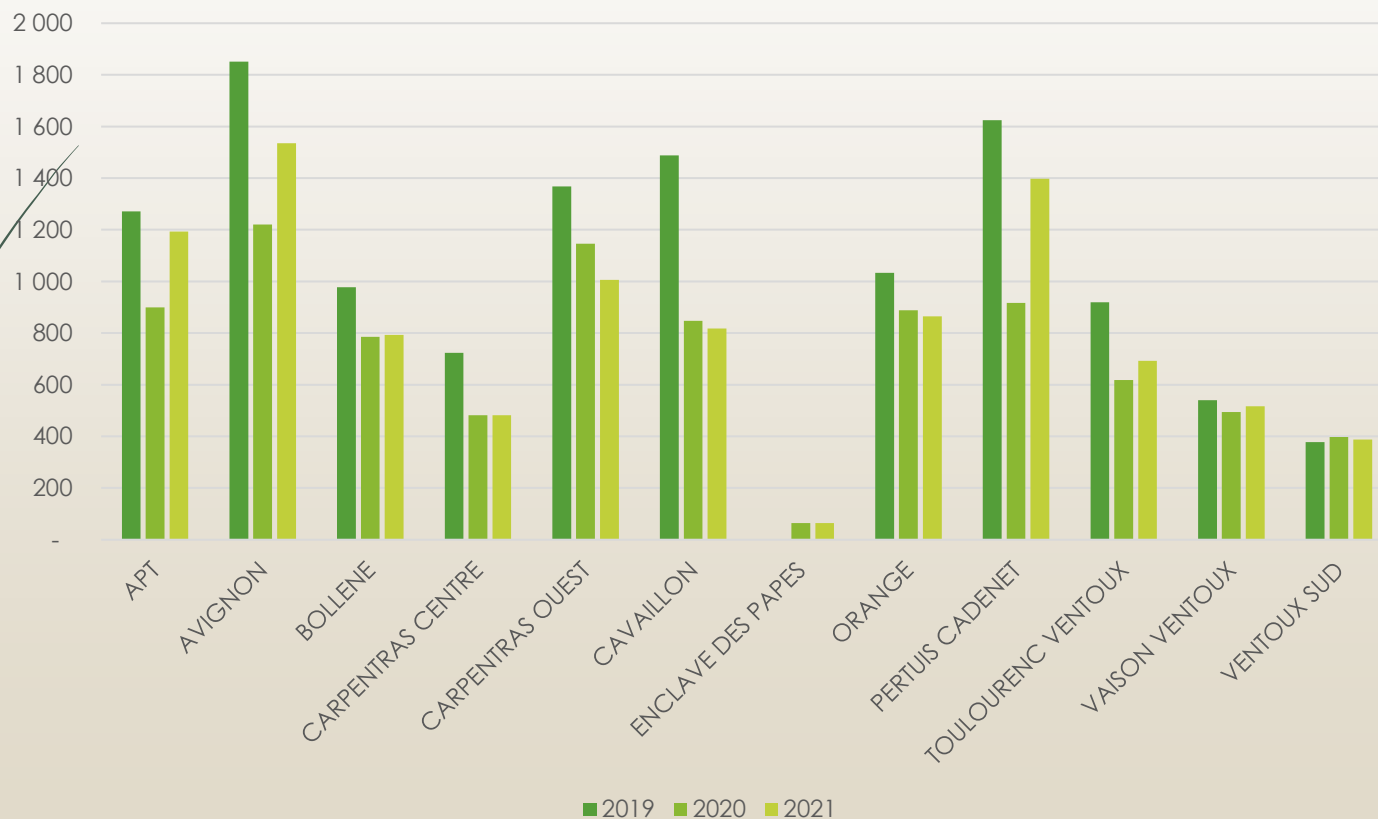
Montant des travaux engagés par collège en 2020 par typologie, en euro TTC



COLLEGE	Montant TTC TRAVAUX + MOE (en k€)	SUBVENTIONS (en k€)	%
APT	899	394	44%
AVIGNON	1 220	54	4%
BOLLENE	785	97	12%
CARPENTRAS CENTRE	482	184	38%
CARPENTRAS OUEST	1 146	370	32%
CAVAILLON	848	370	44%
ENCLAVE DES PAPES	64	16	25%
ORANGE	889	196	22%
PERTUIS CADENET	916	398	43%
TOULOURENC VENTOUX	619	205	33%
VAISON VENTOUX	494	213	43%
VENTOUX SUD	398	252	63%
TOTAL	8 760	2 750	31%

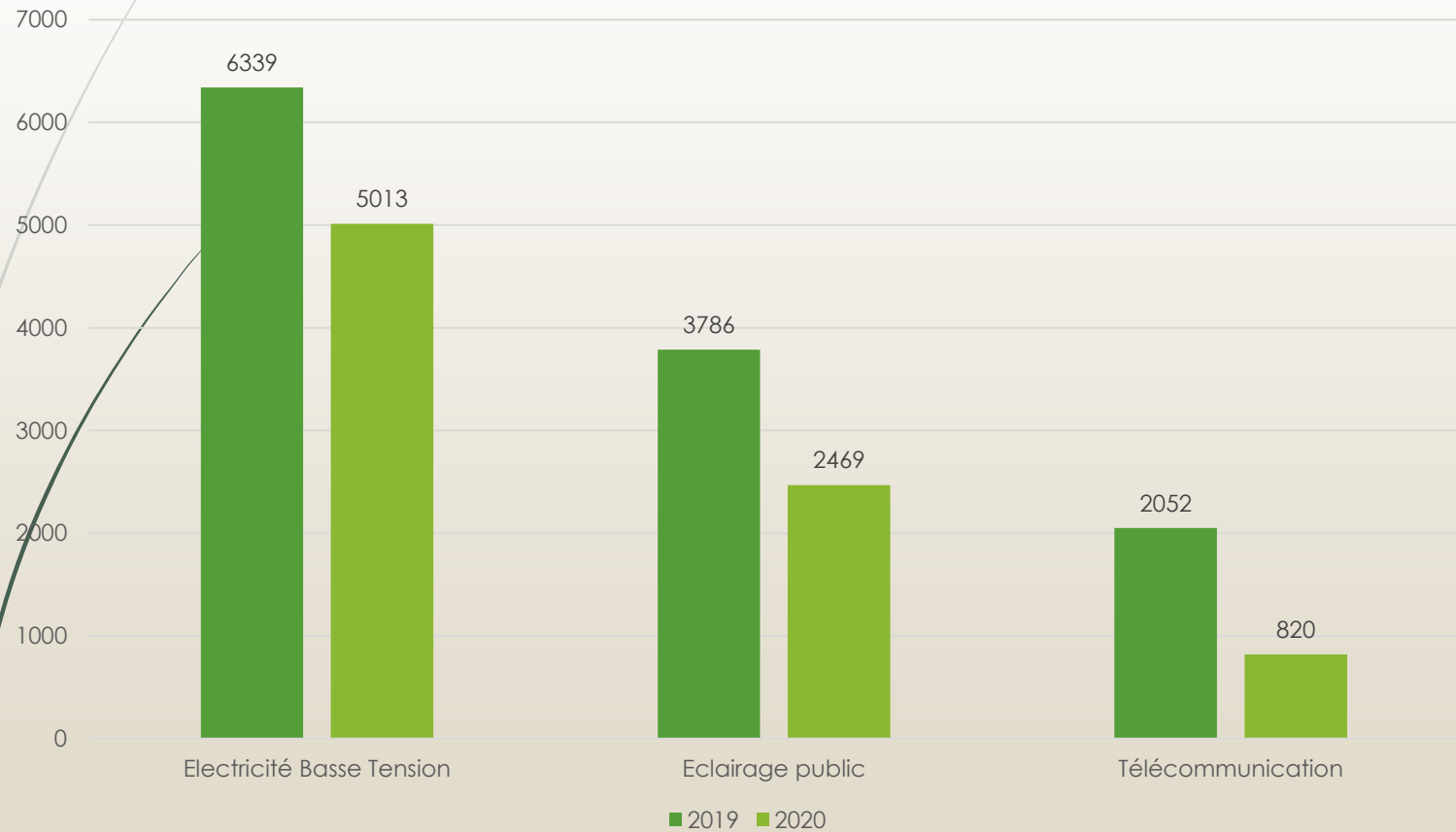
Programme d'investissement 2020-2021

Dépenses de travaux réalisés en 2019, 2020 et prévisionnel 2021 en euro TTC



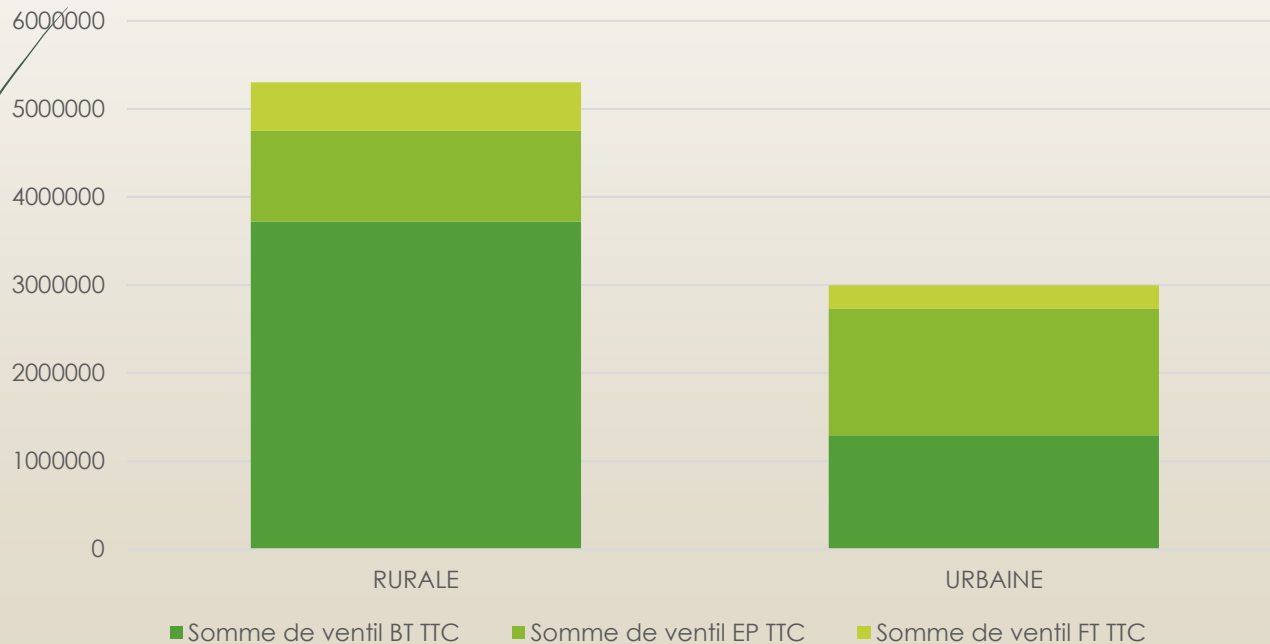
Bilan des investissements 2020

Dépenses Travaux en k€ TTC

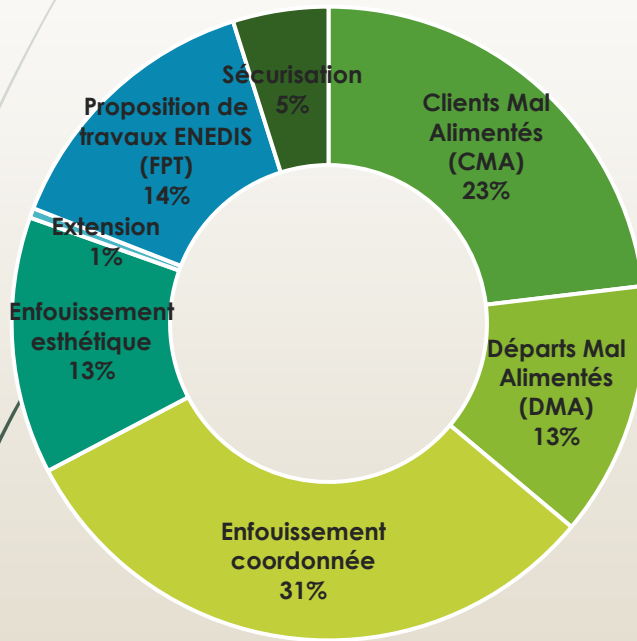


Répartition travaux d'Electrification entre communes rurales et urbaines

Répartition par nature des montants en k€ TTC de travaux par type de communes



Zoom sur l'origine des demandes d'interventions du SEV en 2020



- Clients Mal Alimentés (CMA)
- Enfouissement coordonnée
- Extension
- Sécurité
- Départs Mal Alimentés (DMA)
- Enfouissement esthétique
- Proposition de travaux ENEDIS (FPT)

	Montant TTC des travaux réalisés en 2020	%
Clients Mal Alimentés (CMA)	1 165 641	23%
Départs Mal Alimentés (DMA)	655 074	13%
Enfouissement coordonnée	1 574 490	31%
Enfouissement esthétique	662 086	13%
Extension	25 200	0%
Proposition de travaux ENEDIS (FPT)	716 542	14%
Sécurité	245 650	5%
Total	5 044 683	100%

Développement des Energies Renouvelables Thermiques

Avec la participation de



- Mobiliser les acteurs du territoire pour identifier les projets potentiels
- Support technique et financier à destination des porteurs de projet
- Accès facilité aux aides du FOND CHALEUR

Etude de préfiguration menée par le SEV en partenariat avec le PNRL jusque juin 2021.

Projets utilisant :

- Solaire thermique,
- Bois Energie,
- Géothermie,
- Les énergies fatales dites de récupération
- Le transport des ces énergies via un réseau de chaleur

MERCI DE VOTRE ATTENTION